

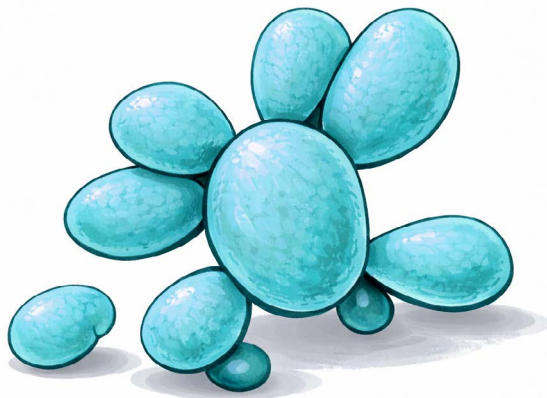
Conheça a **Paracoccidioidomicose**

O que você precisa saber sobre a
Paracoccidioidomicose (PCM)



Conheça a **Paracoccidioidomicose**

O que você precisa saber sobre a
Paracoccidioidomicose (PCM)

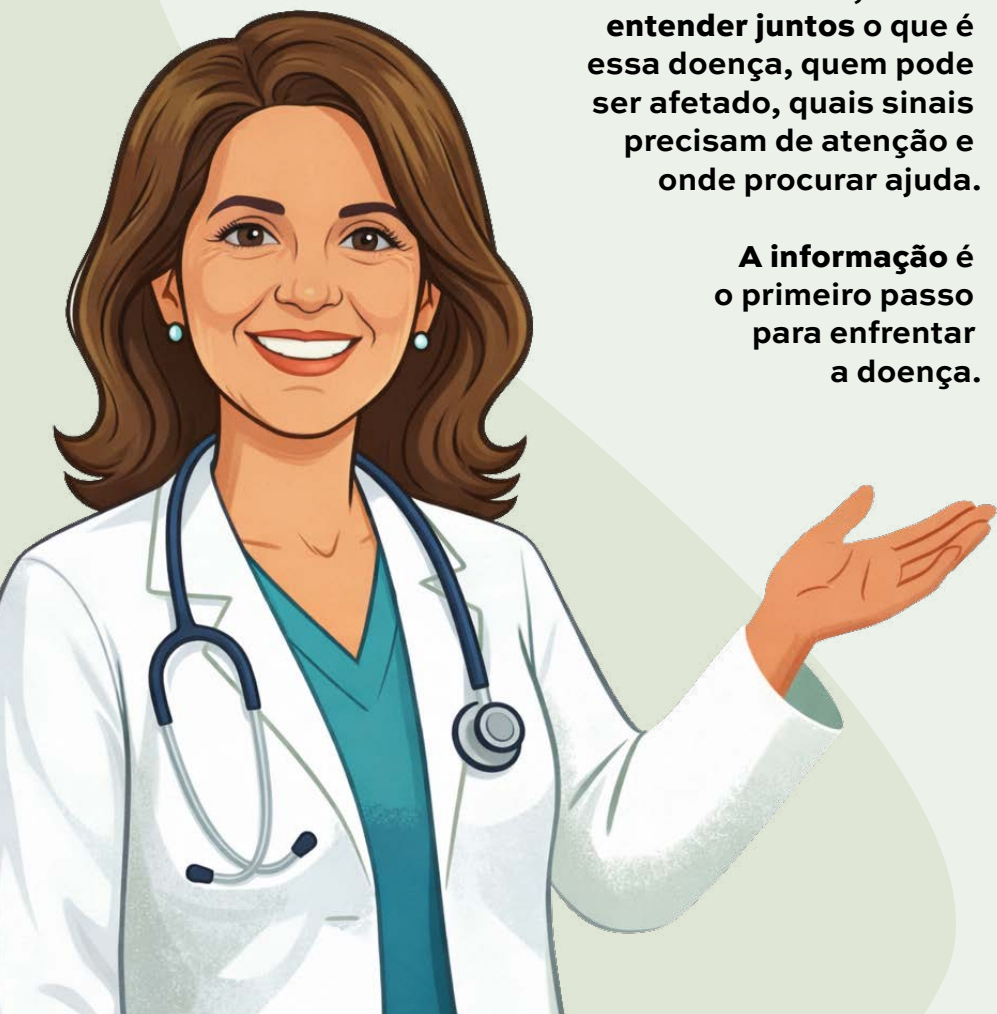


Campo Grande - MS
2026

Olá! Sou médica e estou aqui para conversar com você sobre uma doença importante, mas que muita gente ainda não conhece: a **Paracoccidioidomicose ou **PCM**.**

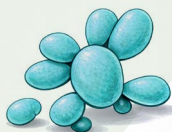
Nesta cartilha, vamos entender juntos o que é essa doença, quem pode ser afetado, quais sinais precisam de atenção e onde procurar ajuda.

A informação é o primeiro passo para enfrentar a doença.

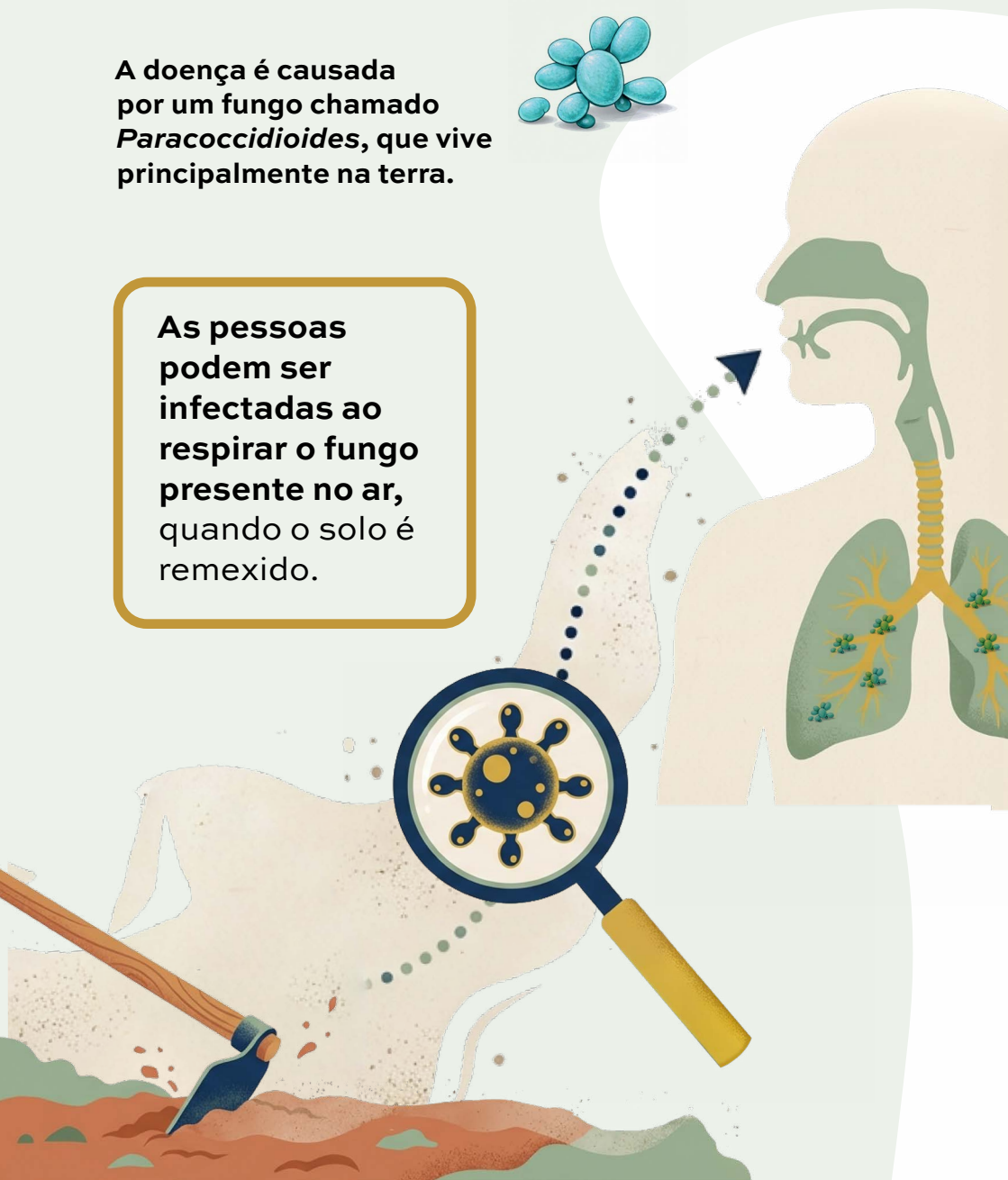


Onde vive o perigo?

A doença é causada por um fungo chamado *Paracoccidioides*, que vive principalmente na terra.



As pessoas podem ser infectadas ao respirar o fungo presente no ar, quando o solo é remexido.



Do campo à cidade:

Muitas pessoas respiram esse fungo, principalmente quem vive ou trabalha em lugares com terra remexida, como áreas rurais ou em regiões da cidade em crescimento. No entanto são poucos os que adoecem.



Quem corre risco?

Embora a PCM afete mais os trabalhadores rurais, ela também pode afetar quem vive nas cidades, principalmente trabalhadores de construção civil.

É mais frequente em homens, com mais de 40 anos e fumantes.



Por que nem todo mundo adoeece?

Muitas pessoas respiram o fungo, mas o corpo consegue se defender. A doença ataca principalmente quando o organismo está enfraquecido.

Fatores que facilitam a doença:

- Cigarro (Tabagismo);
- Consumo excessivo de álcool;
- Má alimentação;
- Ser homem (o hormônio estrogênio protege a mulher do adoecimento).



Mitos e verdades sobre transmissão



Você sabia que, além de pessoas, **alguns animais como tatus, cachorros e até alguns macacos, também podem ser infectados?** Isso mostra como o fungo está presente no ambiente e afeta várias formas de vida diferentes.



Mascar capim **não transmite** a doença. O fungo entra apenas pela respiração.



A PCM **não passa** de uma pessoa para outra.

É importante saber que, assim como a PCM não passa de pessoa para pessoa, os animais também não transmitem a doença para nós.

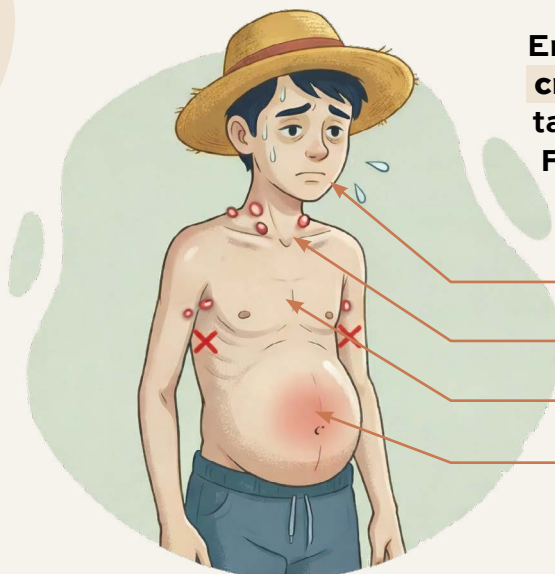
Fique atento aos sinais!

A PCM pode atingir diferentes partes do corpo, como os pulmões, a boca, a garganta e áreas que podem inchar como o pescoço e axilas. Fique atento a sintomas como **feridas na boca, perda de dentes, caroços no pescoço, tosse persistente ou dificuldade para respirar.**



Atenção redobrada com Crianças e Jovens

Embora não seja comum, **crianças e adolescentes também podem adoecer.** Fique atento aos sinais:



Palidez;

Caroços pelo corpo;

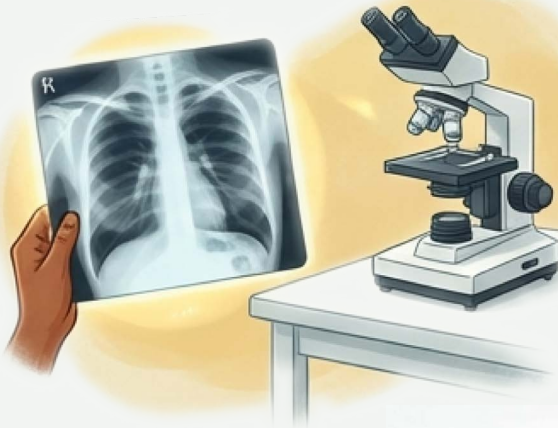
Emagrecimento;

Inchaço na barriga.

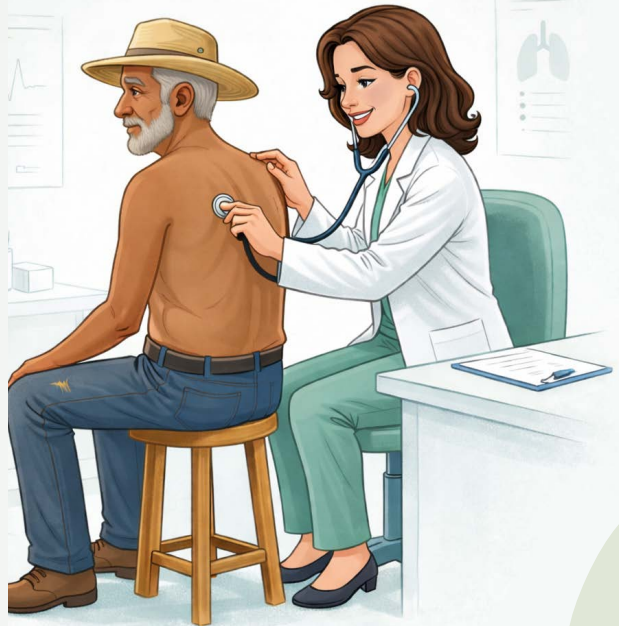
Como ter certeza?

Caso note algum desses sinais, procure uma Unidade Básica de Saúde (UBS) ou o serviço de saúde onde você é atendido. Você pode avisar a equipe de saúde que atende você.

O diagnóstico é feito através de exames de laboratório.



- Exame de escarro (microscopia);
- Exames micológicos (visualização direta do fungo);
- Raio-X dos pulmões (avalia o comprometimento pulmonar);
- Sorologia (exame de sangue);
- Exame histopatológico (biópsia).



O tratamento é longo, mas eficaz!



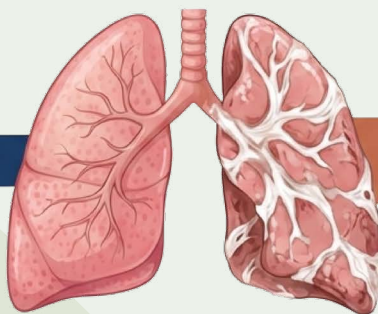
Melhora Rápida
(3-4 meses)

Manutenção Obrigatória

O tratamento da PCM costuma ser longo, **durando pelo menos dois anos**. Nos primeiros meses, o acompanhamento da equipe de saúde é mais frequente. Depois, as consultas passam a ser a cada três meses até o fim do tratamento. **Não dá para largar o tratamento no meio**, mesmo que você se sinta curado.

Parar antes do tempo pode fazer a doença voltar e ficar mais difícil de curar.

Pulmão Saudável



Pulmão com Fibrose
(Cicatrizes)

Fique atento, a PCM pode deixar sequelas que são cicatrizes, mesmo depois que a doença foi controlada. A mais comum é a **fibrose pulmonar (pulmão entupido)**, que pode prejudicar a respiração e até impedir a pessoa de trabalhar por falta de ar!

Cuidados que fazem a diferença

Se você tem PCM ou quer se proteger, é muito importante parar de fumar, e o SUS oferece programas públicos e gratuitos para ajudar a quem quer parar de fumar. Também é essencial manter as vacinas em dia, como as de gripe, COVID-19 e pneumonia, conforme orientação médica ou campanhas locais.



Para de fumar:
O cigarro facilita a entrada do fungo e piora a doença.



Vacinas em dia:
Gripe, Pneumonia e Covid-19.



Alimentação Saudável: Fortalece a imunidade.



Exercícios:
Ajudam a melhorar a falta de ar.

Adotar uma alimentação saudável, praticar exercícios físicos e seguir corretamente o tratamento indicado pelo médico são atitudes que fazem toda a diferença para preservar o seu bem mais precioso: a saúde.



Onde procurar atendimento?



Se você tiver sintomas ou dúvidas, procure a UBS - Unidade Básica de Saúde mais próxima ou fale com o pessoal da Estratégia Saúde da Família (ESF).

Em Campo Grande - MS o atendimento é realizado no Hospital Dia (Esterina Corsini - Hospital Universitário da UFMS).

- Estratégia de Saúde da Família (ESF);
- Unidade de Saúde (UBS);
- Médicos e dentistas dos Centros de Saúde.



Hospital-Dia Prof^a Esterina Corsini (UFMS)
Endereço: Av. Filinto Muller 355,
Bairro Ipiranga



Contato: (67) 99939-7418

Espalhe essa informação!

A informação é uma das melhores formas de prevenir doenças e cuidar da saúde. Compartilhe esta cartilha com amigos, familiares e vizinhos.

E não se esqueça: procurar ajuda cedo faz toda a diferença.



Se você conhece alguém com tosse persistente ou feridas que não saram, oriente a procurar o posto de saúde. O diagnóstico precoce salva vidas.

MINISTÉRIO DA SAÚDE

Alexandre Rocha Santos Padilha
Ministro da Saúde

FUNDAÇÃO OSWALDO CRUZ – FIOCRUZ

Mário Santos Moreira
Presidente

VICE-PRESIDÊNCIA DE PESQUISA E COLEÇÕES BIOLÓGICAS

Alda Maria da Cruz

PROGRAMA DE POLÍTICAS PÚBLICAS E MODELOS DE ATENÇÃO E GESTÃO À SAÚDE – PMA/ VPPCB

Isabela Soares Santos – *Coordenadora Geral*
Roberta Argento Goldstein – *Coordenadora Executiva*
Rosane Marques de Souza – *Analista de Gestão*
Beatriz da Costa Soares – *Analista de Gestão*
Denise Ribeiro da Costa – *Analista de Gestão*
Jéssica Araújo dos Santos Câmara – *Analista de Gestão*

FUNDAÇÃO OSWALDO CRUZ MATO GROSSO DO SUL

Jislaine de Fátima Guilhermino
Coordenadora Geral

COORDENAÇÃO DE EDUCAÇÃO DA FIOCRUZ MATO GROSSO DO SUL

Débora Dupas Gonçalves do Nascimento
Vice-Coordenadora de Educação

FUNDAÇÃO OSWALDO CRUZ MATO GROSSO DO SUL – FIOCRUZ MS

Rua Gabriel Abrão, 92 – Jardim das Nações, Campo Grande-MS
CEP 79081-746
Telefone: (67) 3346-7220
E-mail: educacao.ms@fiocruz.br
Site: www.matogrossodosul.fiocruz.br

Alguns direitos reservados. É permitida a reprodução, a disseminação e a utilização desta obra, em parte ou em sua totalidade, nos Termos de uso do ARES. Deve ser citada a fonte e é vedada sua utilização comercial.

Dados Internacionais de Catalogação na Publicação (CIP)
(Câmara Brasileira do Livro, SP, Brasil)

Conheça a Paracoccidiodomicose [livro eletrônico] : o que você precisa saber sobre a Paracoccidiodomicose (PCM) / Anamaria Mello Miranda Paniago...[et al.] ; coordenação geral Anamaria Mello Miranda Paniago, Sandra Maria do Valle Leone de Oliveira. --
Campo Grande, MS : Fiocruz Pantanal, 2026. ePub

Outros autores: Antonio Luiz Dal Bello Gasparoto, Ana Paula da Costa Marques, Arthur Pereira dos Santos, Letícia Gabrielly Martins Cruz.
ISBN 978-85-66909-79-1

1. Doenças - Prevenção 2. Micose 3. Saúde - Promoção 4. Saúde pública 5. Sistema Único de Saúde (Brasil) 6. Vigilância sanitária I. Paniago, Anamaria Mello Miranda. II. Gasparoto, Antonio Luiz Dal Bello. III. Marques, Ana Paula da Costa. IV. Santos, Arthur Pereira dos. V. Cruz, Letícia Gabrielly Martins. VI. Paniago, Anamaria Mello Miranda. VII. Oliveira, Sandra Maria do Valle Leone de.

26-345182.0

CDD-362.109

Índices para catálogo sistemático:

1. Saúde pública 362.109

Eliane de Freitas Leite - Bibliotecária - CRB 8/8415

Realização e Apoio

Coordenação Geral:

Anamaria Mello Miranda Paniago
Sandra Maria do Valle Leone de Oliveira

Autores:

Anamaria Mello Miranda Paniago
Antonio Luiz Dal Bello Gasparoto
Ana Paula da Costa Marques
Arthur Pereira dos Santos
Letícia Gabrielly Martins Cruz

Projeto Gráfico:

André Julien de Sousa Morato

Revisão:

James Venturini

Ilustrações:

Google NotebookLM, ChatGPT e Freepik

Financiamentos: Chamada Especial Fundect/CNPq 15/2024 – Bolsa de Produtividade; e do VPAAPS/ Programa Inova Fiocruz da Fundação Oswaldo Cruz (Fiocruz).

PESQUISA “REDE DE ATENÇÃO À PARACOCCIDIOIDOMICOSE: UM OLHAR PARA O TRABALHADOR RURAL DE MATO GROSSO DO SUL”

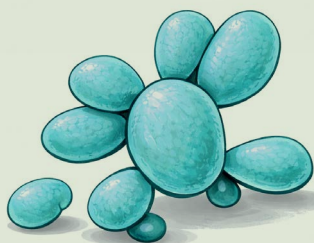
Este trabalho é fruto de uma pesquisa interinstitucional e recebeu apoio da Fundação Oswaldo Cruz/ Vice-Presidência de Pesquisa e Coleções Biológicas/ Programa de Políticas Públicas e Modelos de Atenção e Gestão à Saúde – Fiocruz/VP PCB/PMA.



PCM, a Paracoccidioidomicose não é brincadeira!

**Se tiver sintomas busque
ajuda imediatamente.**

**O diagnóstico correto
é fundamental para
o tratamento eficaz.**





No campo ou na cidade,



fique atento aos sintomas!